

Plan 4 PrEP : Boîte à outils pour la mise en œuvre de la PrEP orale

ÉTAPE 1 : ANALYSE DE LA SITUATION



À propos de cette boîte à outils

QUELS SONT LE BUT ET LE CONTENU DE CETTE BOÎTE À OUTILS ?

- Cette boîte à outils a été développée et utilisée par le Consortium OPTIONS pour soutenir la planification de l'introduction de la PrEP orale pour la prévention du VIH au Kenya, au Zimbabwe et en Afrique du Sud.
- Cette boîte à outils est conçue pour aider les utilisateurs d'autres pays à planifier l'introduction et le déploiement de la PrEP orale et d'autres produits PrEP.

QUI DEVRAIT UTILISER CETTE BOÎTE À OUTILS ?

Cette boîte à outils sera la plus pertinente pour :



Les gouvernements nationaux et les ministères de la santé / agences VIH doivent informer le déploiement national de la PrEP orale et fournir des conseils de haut niveau aux comtés / districts sur les facteurs à prendre en compte pour s'assurer qu'ils sont prêts à déployer la PrEP orale. Cette boîte à outils peut également être adaptée à d'autres produits.



Organisations de mise en œuvre (par exemple, ONG) pour comprendre les besoins nationaux et régionaux liés à la prestation de la PrEP et pour soutenir une allocation efficace des ressources



Bailleurs de fonds (par exemple, USAID) pour définir les besoins spécifiques aux pays et les besoins en ressources

COMMENT LA BOÎTE À OUTILS POURRAIT-ELLE ÊTRE PLUS UTILE ?

Si vous avez des réflexions, des commentaires, des questions, des demandes d'informations supplémentaires ou d'autres ressources que vous aimeriez ajouter à cette boîte à outils, veuillez contacter un membre du consortium OPTIONS à info@learningnetwork.org.

Veuillez reconnaître USAID / OPTIONS avec l'utilisation de cette boîte à outils.

Chaîne de valeur pour l'introduction de la PrEP orale

Les modèles, cadres et outils inclus dans cette boîte à outils sont organisés selon une «chaîne de valeur» de la PrEP orale simplifiée qui décrit ce qui est nécessaire pour l'introduction nationale et infranationale de la PrEP orale en cinq étapes principales, de la planification initiale à l'adoption et au suivi continu.

Bien que cette boîte à outils soit destinée à aider les utilisateurs principalement à la première étape de la chaîne de valeur: la planification, il est important d'analyser les actifs et les lacunes à chaque étape pour éclairer un processus de planification complet et robuste. Ce cadre peut également être adapté à d'autres produits de prévention du VIH.

Chaîne de valeur pour la PrEP orale



PLANIFICATION ET BUDGÉTISATION

Plan élaboré pour mettre en œuvre les directives de l'OMS sur la PrEP orale pour les populations d'utilisateurs



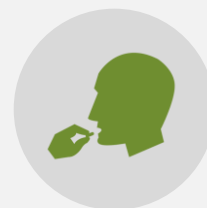
GESTION DE LA CHAÎNE LOGISTIQUE

PrEP orale produite, achetée et distribuée en quantité suffisante pour répondre à la demande projetée



PLATEFORMES DE PRESTATION DE LA PrEP

Services PrEP oraux fournis par les canaux appropriés avec accès aux populations d'utilisateurs



ABSORPTION INDIVIDUELLE

Les populations d'utilisateurs recherchent et peuvent accéder à la PrEP orale et commencer à l'utiliser



UTILISATION EFFICACE ET SUIVI

Les utilisateurs adhèrent à la PrEP selon la fréquence et la période recommandées ; l'utilisation est surveillée efficacement

Ceci est le premier outil d'une série de six

1

ANALYSE DE LA SITUATION

Comprendre la situation actuelle de la PrEP orale

- Identifier les actifs existants, les lacunes actuelles, les défis et les questions clés pour le déploiement de la PrEP orale
- Développer un paysage des principales parties prenantes et des efforts en cours

2

PAYSAGE DU PROJET DE LA PREP ORALE

Évaluer les résultats et les lacunes dans les projets

- Enquêter sur les études en cours et prévues et les projets de mise en œuvre
- Identifier les questions clés pour éclairer la mise en œuvre et évaluer les lacunes

3

SCÉNARIOS DE DÉPLOIEMENT

Décider où et comment déployer la PrEP orale

- Définir des scénarios de déploiement qui diffèrent selon les comtés / districts ou les groupes de population
- Mettre en évidence les considérations et les compromis entre les différents scénarios

4

ÉVALUATION DE LA PRÉPARATION

Évaluer l'état de préparation du district à la PrEP orale

- Évaluer l'état de préparation du district / comté pour introduire et étendre la PrEP orale
- Soutenir la planification sous-nationale pour le déploiement et l'extension de la PrEP orale

5

ÉVALUATION DE L'ÉTAT DE PRÉPARATION DES INSTALLATIONS

Évaluer l'état de préparation de l'établissement à la PrEP orale

- Évaluer la disponibilité des établissements de santé à délivrer la PrEP orale
- Identifier les domaines qui nécessitent des investissements supplémentaires

6

ÉVALUATION DU SECTEUR PRIVÉ

Identifier les opportunités de PrEP orale dans le secteur privé

- Comprendre si les canaux du secteur privé pourraient étendre l'accès à la PrEP
- Comparer entre les canaux pour la capacité de fournir efficacement la PrEP

Analyses de situation terminées pour référence
[Afrique du Sud](#) | [Kenya](#) | [Zimbabwe](#)

ANALYSE DE LA SITUATION

Aperçu du contenu

Cet outil facilite un processus structuré pour soutenir la planification initiale de l'introduction de la PrEP orale



COLLECTE DE DONNÉES



Guider la collecte de données secondaires et primaires sur le paysage de la PrEP orale

DIAPPOSITIVES 8 - 14

Modèles de collecte de données sur la chaîne de valeur



ANALYSE ET SYNTHÈSE



Construire une compréhension commune parmi les parties prenantes de ce qui est nécessaire pour introduire efficacement la PrEP orale

DIAPPOSITIVES 17 - 20

Modèles pour synthétiser et présenter les données collectées



SUIVI DES PROGRÈS



Suivre les progrès vers les cibles d'introduction de la PrEP orale

DIAPOSITIVE 22

Outil de suivi des progrès en cours, des ressources et des lacunes tout au long de la chaîne de valeur:
fichier Excel [Ici](#)



ANALYSE DE LA SITUATION

**MODÈLES DE
COLLECTE DE DONNÉES**

Analyse de la situation - Collecte de données

Instructions



Cette section comprend 1 à 2 modèles de diapositives collecte de données pour chaque section de la chaîne de valeur de l'introduction de la PrEP orale



Ces facteurs de préparation correspondent à chaque section de la chaîne de valeur

Cet espace permet de décrire brièvement l'état actuel de chaque composant.

Des questions illustratives sont incluses dans les diapositives suivantes pour guider la collecte de données

Les composants peuvent être évalués selon la clé de couleur à droite. Les notes sont censées indiquer un progrès relatif et sont plus de l'art que de la science

PLANIFICATION ET BUDGÉTISATION	
Facteur de préparation	Progrès
Analyses d'impact, de coût et de rentabilité pour la PrEP orale	
Identification et quantification des populations d'utilisateurs pour la PrEP orale	
Intégration des PrEP dans les plans nationaux de prévention du VIH	
Intégration avec la SSR, la planification familiale et d'autres programmes	
Chronologie, plan pour l'introduction et l'extension de la PrEP orale	
Un budget pour le déploiement de la PrEP orale aux populations d'utilisateurs	

Parties prenantes clés

Points forts et opportunités clés

Considérations clés émergentes

Financement et ressources

Précisez le nom et décrivez le rôle actuel ou prévu des parties prenantes pour les composants à gauche

Énumérer les principaux atouts et / ou points forts par rapport aux activités de gauche

Énumérer les principaux obstacles et / ou considérations liés aux activités à gauche

Énumérer les principaux financements et autres ressources disponibles / à venir pour permettre les activités de gauche ou d'autres liées à cette étape de la chaîne de valeur

COULEURS

- Progrès et / ou élan importants
- Progrès précoces
- Progrès limités



Analyse de la situation - Modèles de collecte de données

Chaîne de valeur Section 1 : Planification et budgétisation

PLANIFICATION ET BUDGÉTISATION

Facteur de préparation

Progrès

Analyses d'impact, de coût et de rentabilité pour la PrEP orale

- Quelle est **la réflexion actuelle** sur la rentabilité et l'impact de la PrEP orale ?
- Quelles **analyses** ont déjà été effectuées ou le seront ?

Identification et quantification des **populations d'utilisateurs** pour la PrEP orale

- Dans quelle mesure les décisions concernant les **populations d'utilisateurs** ont-elles été prises ?
- Quelles **données** existent déjà sur les populations d'utilisateurs ?

Inclusion de la PrEP orale et des méthodes contrôlées par les femmes **dans les plans nationaux de prévention du VIH** actuels ou à venir

- Dans quelle mesure la PrEP orale est-elle déjà incluse dans **les plans nationaux** de lutte contre le VIH ?
- La planification de la PrEP orale devrait-elle faire partie de **la prévention du VIH ou du traitement contre le VIH** ?

Intégration avec la **SSR**, la planification familiale et d'autres programmes

- Comment la PrEP orale peut-elle être intégrée à une **SSR plus large** et à d'autres programmes, en particulier pour les femmes et les AJF ?

Chronologie, plan pour l'introduction et l'extension de la PrEP orale

- Dans quelle mesure **un calendrier et un plan pour l'introduction de la PrEP orale** ont-ils déjà été élaborés ?

Un **budget** pour le déploiement de la PrEP orale aux populations d'utilisateurs

- La **PrEP orale** est-elle déjà incluse dans les budgets gouvernementaux? Au niveau national / infranational ?
- La **budgétisation de la PrEP orale** devrait-elle faire partie de **la prévention du VIH ou du traitement contre le VIH** ?

Financement suffisant pour atteindre les utilisateurs

- Quels **baillleurs de fonds mondiaux** ont / sont censés engager des fonds pour l'intensification de la PrEP orale ?
- Quel est le **calendrier** prévu pour les décisions? Quelles sont les **étapes clés** pertinentes ?

Parties prenantes clés

Points forts et opportunités clés

Considérations clés émergentes

Financement et ressources



Analyse de la situation - Modèles de collecte de données

Section 1 de la chaîne de valeur : Populations d'utilisateurs pour la PrEP



Évaluation des populations d'utilisateurs pour la PrEP

Adolescentes	Jeunes femmes	Couples sérodiscordants	Travailleuses du sexe (TS)	Personnes qui s'injectent des drogues (PID)	Hommes ayant des rapports sexuels avec des hommes (HSH)
--------------	---------------	-------------------------	----------------------------	---	---

Indicateurs clé

- Pour chaque groupe de population, incluez :
- Taille
 - Contribution aux nouvelles infections
 - Prévalence
 - Accès actuel à HTC ou à d'autres services de santé pertinents

Priorisation

- Pour chaque groupe de population, incluez :
- Inclusion / exclusion en tant que population prioritaire dans le plan national de lutte contre le VIH du pays
 - Si des lignes directrices sur la PrEP existent ou sont en cours d'élaboration, l'inclusion / exclusion de cette population comme priorité pour l'administration orale de la PrEP
 - Projets de démonstration travaillant avec cette population

Questions

- Pour chaque groupe de population, incluez :
- Questions clés auxquelles il faudra répondre afin d'orienter la mise en œuvre pour chaque population

Les types de population sont illustratifs. Veuillez compléter pour les types de population qui correspondent à votre stratégie VIH.

Les autres populations à inclure pourraient inclure les populations commerciales / relais clés, telles que les mineurs, les chauffeurs de camion, les pêcheurs / travailleurs agricoles



Analyse de la situation - Modèles de collecte de données

Chaîne de valeur Section 2 : Gestion de la chaîne d'approvisionnement

GESTION DE LA CHAÎNE LOGISTIQUE

Facteur de préparation	Progrès
Approbation réglementaire des formulaires de PrEP orale par les autorités	<ul style="list-style-type: none"> • Quelle est la situation actuelle et le calendrier ? • Dans quelle mesure l'enregistrement sera-t-il un obstacle à une intensification effective de l'offre de PrEP ? • Quelles opportunités voyez-vous qui pourraient surmonter ces obstacles ou faciliter les progrès ?
Mécanismes efficaces de prévision de l'offre et de la demande de PrEP orale	<ul style="list-style-type: none"> • Dans quelle mesure les prévisions de l'offre et de la demande de PrEP orale différeront-elles du processus existant pour les ARV ? Comment ? • Dans quelle mesure cette activité constituera-t-elle un obstacle à une intensification effective de la prestation orale de la PrEP ? • Quelles opportunités voyez-vous qui pourraient surmonter ces obstacles ou faciliter les progrès ?
Identification du fabricant et négociation du contrat d'achat de PrEP orale	<ul style="list-style-type: none"> • Dans quelle mesure le processus d'approvisionnement pour la PrEP orale sera-t-il différent du processus existant pour les ARV ? Comment ? • Dans quelle mesure cette activité constituera-t-elle un obstacle à une intensification effective de la prestation orale de la PrEP ?
Conception de produits et sera-t-elle conditionnée pour répondre aux besoins et aux préférences de la population des utilisateurs	<ul style="list-style-type: none"> • Comment la PrEP orale sera-t-elle conditionnée pour répondre aux besoins des populations d'utilisateurs ? • Qui est / sera impliqué dans le développement de la conception des produits et des emballages ?
Élaboration d'un plan de distribution de la PrEP orale pour atteindre les populations d'utilisateurs	<ul style="list-style-type: none"> • Quel est le processus de planification prévu pour la distribution ? • Qui est / sera impliqué dans la planification de la distribution ?
Mécanismes de distribution efficaces pour éviter les ruptures de stock de PrEP orale dans les établissements prioritaires	<ul style="list-style-type: none"> • Dans quelle mesure la PrEP orale sera-t-elle distribuée par les mécanismes existants utilisés pour distribuer les ARV? Qu'est-ce qui pourrait être différent ? • Dans quelle mesure la distribution sûre sera-t-elle un obstacle à une augmentation efficace de la PrEP orale ? • Quelles opportunités voyez-vous qui pourraient surmonter ces obstacles ou faciliter les progrès ?

Parties prenantes clés

Points forts et opportunités clés

Considérations clés émergentes

Financement et ressources



Analyse de la situation - Modèles de collecte de données

Chaîne de valeur Section 3 : Plates-formes de prestation de PrEP orale



PLATEFORMES DE PRESTATION DE LA PREP

Facteur de préparation	Progrès
Publication de directives cliniques standard pour la prescription et l'utilisation de la PrEP orale	<ul style="list-style-type: none"> • <i>Quelle est la situation actuelle? Quelle est la chronologie ?</i> • <i>Qui publiera les directives de traitement pour les professionnels de santé publics et privés? Qui influence ces décisions ?</i> • <i>Dans quelle mesure cette activité constituera-t-elle un obstacle à une intensification effective de la prestation orale de la PrEP ? Comment voyez-vous surmonter ces obstacles ?</i>
Infrastructure et ressources humaines suffisantes pour effectuer les premiers tests de dépistage du VIH et prescrire la PrEP dans les canaux prioritaires	<ul style="list-style-type: none"> • <i>Dans quelle mesure les établissements de santé qui atteignent les populations d'utilisateurs finaux ont-ils la capacité de délivrer la PrEP orale ?</i> • <i>Comment cela devrait-il changer au cours des 1 à 3 prochaines années ?</i> • <i>Quels sont les obstacles potentiels? Façons de surmonter ces obstacles ?</i>
Prévoir de faire participer les agents de santé à la PrEP et à la prestation aux populations d'utilisateurs (y compris l'atténuation de la stigmatisation)	<ul style="list-style-type: none"> • <i>Quels types de travailleurs de la santé pourront prescrire / dispenser la PrEP orale ?</i> • <i>Dans quelle mesure existe-t-il un plan sur la manière dont les TS seront formés pour délivrer la PrEP orale ?</i> • <i>Est-il prévu que les travailleurs de la santé qui ne prescrivent pas actuellement d'ARV prescrivent une PrEP orale ? Si oui, quel soutien supplémentaire est prévu pour eux ?</i>
Des outils pour aider les clients potentiels et les travailleurs de la santé à comprendre qui devrait utiliser la PrEP ont été créés	<ul style="list-style-type: none"> • <i>Dans quelle mesure les TS sont-ils conscients, capables et désireux de prescrire la PrEP orale lorsqu'elle sera disponible ?</i> • <i>Dans quelle mesure des outils pour aider les clients potentiels et les agents de santé à comprendre qui devrait utiliser la PrEP orale ont-ils été créés ?</i>
Des ressources suffisantes pour déployer des plans pour l'engagement des agents de santé	<ul style="list-style-type: none"> • <i>Dans quelle mesure les fonds seront-ils suffisants pour renforcer les capacités de soins de santé nécessaires ?</i> • <i>Pourquoi? Quels défis spécifiques prévoyez-vous ?</i> • <i>Quelles opportunités voyez-vous qui pourraient surmonter ces obstacles ou faciliter les progrès ?</i>

Parties prenantes clés

Points forts et opportunités clés

Considérations clés émergentes

Financement et ressources



Analyse de la situation - Modèles de collecte de données

Chaîne de valeur Section 3 : Plates-formes de prestation de PrEP orale



Évaluation des canaux de distribution potentiels pour la PrEP orale

	Canal #1	Canal #2	Canal #3	Canal #4
Contexte	Pour chaque canal, inclure : des informations sur la taille, la gestion, la répartition géographique			
Portée de la population	Pour chaque canal, inclure : des données sur le nombre de personnes accédant aux services et la fréquence d'accès et / ou sur les caractéristiques de prévalence / incidence du VIH			Ces canaux varieront selon les pays, mais pourraient inclure : les hôpitaux publics, les cliniques de soins complets, les cliniques de santé maternelle, les cliniques de planification familiale, les hôpitaux et cliniques privés, les centres de santé pour jeunes et les cliniques mobiles, entre autres. Personnalisez votre analyse pour capturer un ensemble représentatif de canaux pour la livraison orale de la PrEP dans votre pays.
Actif	Pour chaque canal, inclure: le canal d'actifs existant peut tirer parti pour fournir efficacement la PrEP orale			
Besoins	Pour chaque canal, inclure : les investissements requis pour que le canal délivre la PrEP orale (par exemple, équipement de laboratoire)			
Recherche	Pour chaque canal, inclure : les efforts de recherche liés au canal de distribution (par exemple, projets de démonstration, études de coûts)			



Analyse de la situation - Modèles de collecte de données

Section 4 de la chaîne de valeur : adoption individuelle

ADOPTION INDIVIDUELLE

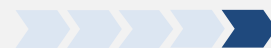
Facteur de préparation	Progrès
<p>Communications claires et informatives sur la PrEP orale pour le grand public</p>	<ul style="list-style-type: none"> • <i>Quelle est la connaissance actuelle de la PrEP orale dans le pays ?</i> • <i>Dans quelle mesure un plan de communication clair et informatif pour l'éducation et la sensibilisation à la PrEP orale a-t-il été élaboré ?</i> • <i>Quels sont les efforts en cours ?</i>
<p>Développement de stratégies de génération de la demande ciblées sur les besoins uniques de différentes populations</p>	<ul style="list-style-type: none"> • <i>Dans quelle mesure des plans de génération de la demande ont-ils été élaborés pour l'HCT (ou la PrEP orale spécifiquement) ?</i> • <i>Dans quelle mesure les populations d'utilisateurs finaux comprennent-elles et exigent-elles actuellement la PrEP orale ?</i> • <i>Quelles organisations devraient mettre en œuvre des activités de génération de demande pour la PrEP orale ?</i>
<p>Liens entre HTC, prescription de PrEP par voie orale et accès à la PrEP par voie orale pour permettre l'adoption</p>	<ul style="list-style-type: none"> • <i>Dans quelle mesure les liens entre HTC, la prescription de PrEP par voie orale et l'accès permettent-ils la prise de PrEP par voie orale ?</i> • <i>Quelles organisations sont censées établir et assurer des liens efficaces pour permettre l'adoption de la PrEP par voie orale ?</i> • <i>Dans quelle mesure le manque de liens efficaces sera-t-il un obstacle à une mise à l'échelle efficace de la PrEP orale ?</i> • <i>Quelles opportunités voyez-vous qui pourraient surmonter ces obstacles ou faciliter les progrès ?</i>
<p>Information pour les clients sur la façon d'utiliser efficacement la PrEP orale pour toutes les populations d'utilisateurs</p>	<ul style="list-style-type: none"> • <i>Quel est le plan de financement pour la génération de demande de PrEP orale / quel est-il susceptible d'être ?</i> • <i>Dans quelle mesure y aura-t-il un financement suffisant pour générer une demande de PrEP orale ?</i>

Parties prenantes clés

Points forts et opportunités clés

Considérations clés émergentes

Financement et ressources



Analyse de la situation - Modèles de collecte de données

Section 5 de la chaîne de valeur : utilisation efficace et suivi

UTILISATION EFFICACE + SUIVI	
Facteur de préparation	Progrès
Plans établis pour soutenir l'utilisation efficace de la PrEP par voie orale et du dépistage régulier du VIH et de la créatinine qui reflètent les besoins uniques des populations d'utilisateurs	<ul style="list-style-type: none"> • Dans quelle mesure vous attendez-vous à ce qu'une utilisation efficace soit un obstacle à l'intensification de la PrEP orale ? • Comment l'utilisation efficace variera-t-elle selon la population ? • Quelles parties prenantes seront chargées d'élaborer un plan et / ou d'exécuter des programmes autour d'une utilisation efficace ? • Quelles parties prenantes seront chargées d'élaborer un plan et / ou d'exécuter des programmes autour d'une utilisation efficace ?
Capacité à fournir des tests continus de dépistage du VIH et du niveau de créatinine pour les utilisateurs de PrEP orale accessibles aux populations d'utilisateurs	<ul style="list-style-type: none"> • Quels seront les protocoles pour les tests en cours ? • Dans quelle mesure l'insuffisance de la capacité de dépistage du VIH et d'autres (par exemple, la créatinine) sera-t-elle un obstacle à l'augmentation de la PrEP orale ?
Système de suivi pour soutenir la collecte de données pour l'apprentissage continu (par exemple, taux de patients revenant pour la 2e visite, taux d'IST non liés au VIH)	<ul style="list-style-type: none"> • Comment la PrEP orale a-t-elle été / sera-t-elle intégrée dans les systèmes de suivi de la santé existants ? Quels indicateurs seront suivis ? • Qu'est-ce qui devra changer ? Qui devra être impliqué ?

Parties prenantes clés

Points forts et opportunités clés

Considérations clés émergentes

Financement et ressources



ANALYSE DE LA SITUATION

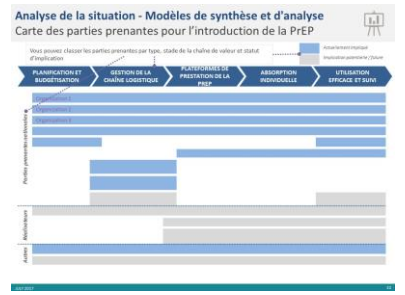
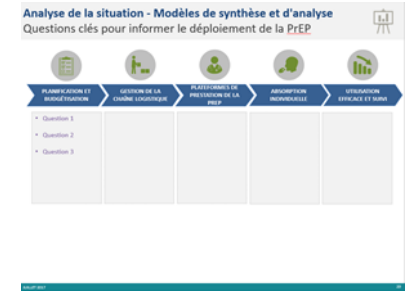
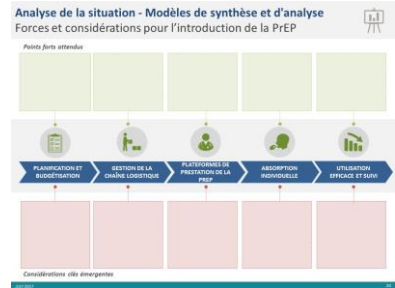
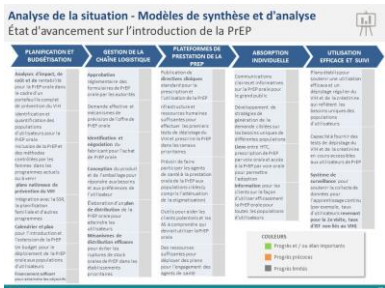
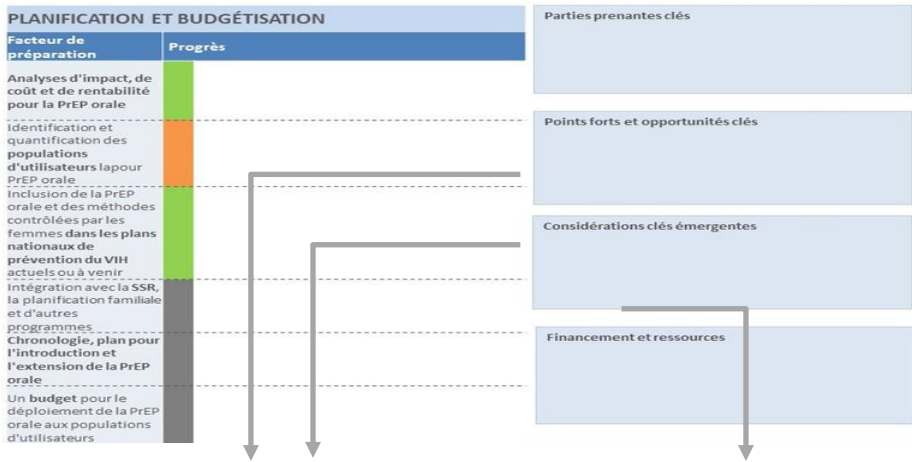
MODÈLES DE SYNTHÈSE ET D'ANALYSE

Analyse de la situation - Synthèse et analyse



Instructions

La prochaine série de diapositives résumera les informations des modèles de collecte de données afin qu'elles puissent être facilement partagées avec les principales parties prenantes.



Synthétiser l'évaluation des performances pour chaque étape de la chaîne de valeur afin de mettre en évidence les domaines pouvant nécessiter des investissements

Synthétiser les forces et les considérations émergentes tout au long de la chaîne de valeur pour éclairer la planification

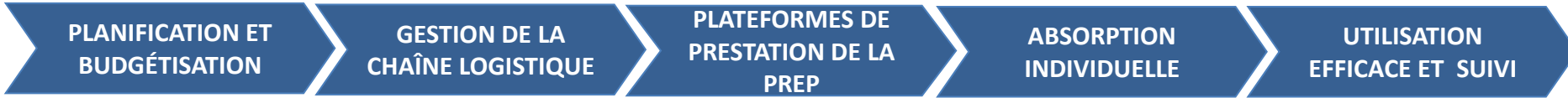
Tirer parti des considérations et autres inconnues ou lacunes dans les informations pour identifier les questions clés restantes tout au long de la chaîne de valeur

Cartographier les principales parties prenantes pour comprendre qui est impliqué ou pourrait être impliqué dans la planification orale de la PrEP tout au long de la chaîne de valeur

Analyse de la situation - Modèles de synthèse et d'analyse



État d'avancement sur l'introduction de la PrEP



PLANIFICATION ET BUDGÉTISATION	GESTION DE LA CHAÎNE LOGISTIQUE	PLATEFORMES DE PRESTATION DE LA PREP	ABSORPTION INDIVIDUELLE	UTILISATION EFFICACE ET SUIVI
Analyses d'impact, de coût et de rentabilité pour la PrEP orale dans le cadre d'un portefeuille complet de prévention du VIH	Approbation réglementaire des formulaires de PrEP orale par les autorités	Publication de directives cliniques standard pour la prescription et l'utilisation de la PrEP	Communications claires et informatives sur la PrEP orale pour le grand public	Plans établis pour soutenir une utilisation efficace et un dépistage régulier du VIH et de la créatinine qui reflètent les besoins uniques des
Identification quantitative de la population cible d'utilisateurs de PrEP orale	Demande effective et	Infrastructure et	Développement de	
Inclusion des femmes dans les programmes de PrEP orale				
Intégration avec la SSR, la planification familiale et d'autres programmes	Élaboration d'un plan de distribution de la PrEP orale pour atteindre les utilisateurs	Outils pour aider les clients potentiels et les AS à comprendre qui devrait utiliser la PrEP orale	Information pour les clients sur la façon d'utiliser efficacement la PrEP orale pour toutes les populations d'utilisateurs	pour soutenir la collecte de données pour l'apprentissage continu (par exemple, taux d'utilisateurs revenant pour la 2e visite, taux d'IST non liés au VIH)
Calendrier et plan pour l'introduction et l'extension de la PrEP	Mécanismes de distribution efficaces pour éviter les ruptures de stock orales de PrEP dans les établissements prioritaires	Des ressources suffisantes pour déployer des plans pour l'engagement des agents de santé		
Un budget pour le déploiement de la PrEP orale aux populations d'utilisateurs				
Financement suffisant pour atteindre les objectifs				

OBJECTIF : Comprendre l'état d'avancement actuel de chacune de ces composantes le long de la chaîne de valeur.

MODE D'EMPLOI : Mettez à jour les barres de progression en fonction de l'évaluation effectuée pour votre pays par la clé de couleur dans les modèles de collecte de données.

COULEURS

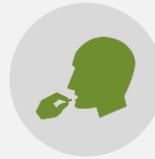
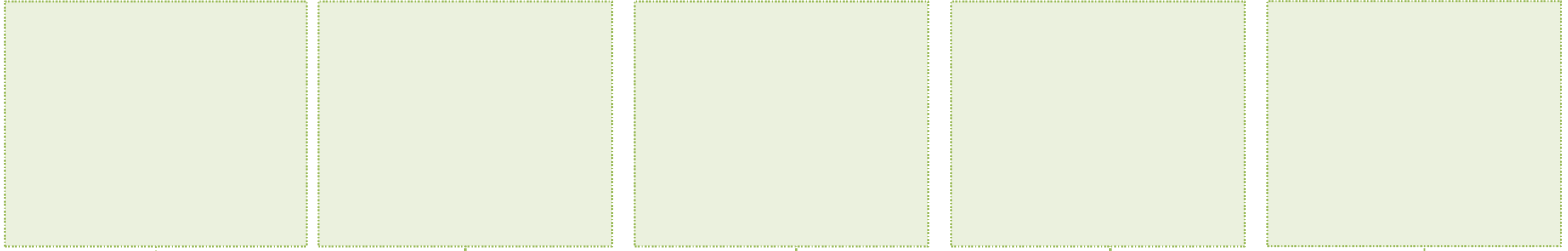
- Progrès et / ou élan importants
- Progrès précoces
- Progrès limités

Analyse de la situation - Modèles de synthèse et d'analyse



Forces et considérations pour l'introduction de la PrEP

Points forts attendus



OBJECTIF : Décrire les forces et les défis ou considérations attendus qui émergent le long des différentes composantes de la chaîne de valeur.

MODE D'EMPLOI : Pour chaque étape de la chaîne de valeur, inclure 1-3 forces et / ou actifs attendus qui pourraient être mis à profit pour la livraison de la PrEP dans les cases vertes, et 1-3 barrières et / ou obstacles attendus qui doivent être surmontés pour une PrEP réussie livraison dans les cases rouges.

Considérations clés émergentes

Analyse de la situation - Modèles de synthèse et d'analyse



Questions clés pour informer le déploiement de la PrEP



<ul style="list-style-type: none">• Question 1• Question 2• Question 3				
--	--	--	--	--

OBJECTIF : Identifier les questions clés restantes sur la PrEP et son introduction le long de la chaîne de valeur.

MODE D'EMPLOI : Énumérer les principales préoccupations en suspens, les lacunes en matière d'information et les inconnues pour chaque étape de la chaîne de valeur.

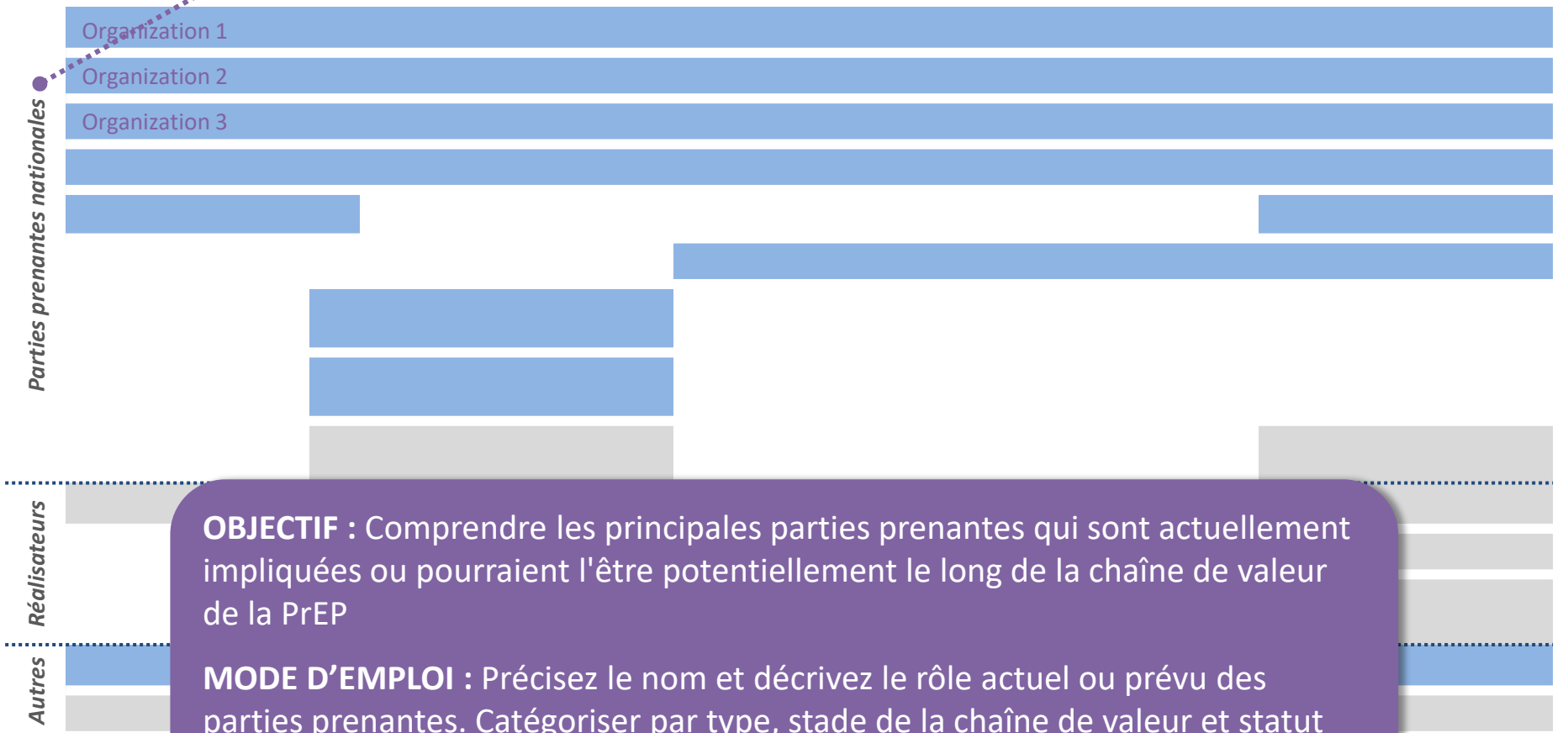
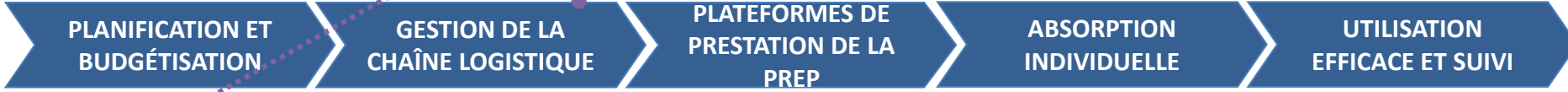
Analyse de la situation - Modèles de synthèse et d'analyse



Carte des parties prenantes pour l'introduction de la PrEP

Vous pouvez classer les parties prenantes par type, stade de la chaîne de valeur et statut d'implication

Actuellement impliqué
Implication potentielle / future



OBJECTIF : Comprendre les principales parties prenantes qui sont actuellement impliquées ou pourraient l'être potentiellement le long de la chaîne de valeur de la PrEP

MODE D'EMPLOI : Précisez le nom et décrivez le rôle actuel ou prévu des parties prenantes. Catégoriser par type, stade de la chaîne de valeur et statut d'implication



**ANALYSE DE LA
SITUATION**

SUIVI DES PROGRÈS



Analyse de la situation - Suivi des progrès

Outil de planification de la PrEP orale

L'outil de planification de la PrEP orale est un document Excel qui répertorie les progrès en cours, les ressources et les lacunes tout au long de la chaîne de valeur. Le modèle peut être trouvé [ici](#).

OPTIONS_Implementation Planning Framework_29Mar2016 [Read-Only] - Microsoft Excel

COUNTRY COLLABORATIVE FRAMEWORK - KENYA				TO BE POPULATED / COMPLETED BY OPTIONS COUNTRY PARTNERS			
PrEP SITUATION AND KEY STAKEHOLDERS							
Value Chain Component	Readiness Factor	Progress	Current Situation	Existing and Anticipated Non-financial Resources	Funding Resources	Resource Gaps	Notes for the Investment Scenarios (e.g. content themes, key audiences)
PLANNING AND BUDGETING	Impact, cost and cost-effectiveness analyses for PrEP as part of comprehensive HIV prevention portfolio	Significant Ongoing Activity	* Modelling studies underway to refine impact and cost-effectiveness estimates (Health Policy Project, Avenir) * Costing studies underway (CHAILVCT Health), expected Q4 2016	Avenir: Conducted costing study for FSW and MSM CHAI / LVCT: Conducting costing study across populations (FSW, MSM, and AGYW) and across delivery channels (NGO and public sector) - results expected Q4 2016 Imperial College of London: Developed model for PrEP impact in Nyanza province Gates Foundation: Funder of studies associated with PrEP demonstration projects			
	Identification and quantification of target populations for PrEP	Early Progress	* Target populations in Revolution Roadmap include FSW, MSM, PrWID, zero-discordant couples, varied by county * Plans for AGYW remain uncertain * CHAI: Developing target population size estimates across several countries, including Kenya	Demonstration projects: Can inform target population product and use preferences, expected adherence, etc.			
	Inclusion of PrEP and female-controlled methods in current or upcoming national HIV prevention plans	Significant Ongoing Activity	* PrEP is mentioned in the KASf and included in Revolution Roadmap as part of recommended prevention interventions				
	Timeline and plan for PrEP introduction and scale-up	Early Progress	* Early considerations articulated * NASCOP has asked LVCT Health to support development of an implementation plan				<i>- Given the potential speed of decision-making in Kenya, what is the appropriate time /use for the investment cases?</i>
SUPPLY CHAIN MANAGEMENT	A budget for PrEP roll-out to target populations	Conversations Initiated	* Early budget considerations and thinking happening as part of broader PrEP planning				
	Regulatory approval of form(s) of oral PrEP by authorities	Significant Ongoing Activity	* Truvada approved for prevention by the Pharmacy and Poisons Board Other forms of oral PrEP in pipeline				
	Effective demand and supply forecasting mechanisms for PrEP	Conversations Initiated	* Strong supply chain management in place for ARVs, which will likely translate to PrEP readiness				
	Manufacturer identification and contract negotiation to purchase PrEP	Conversations Initiated	* Not outside of demonstration projects				<i>- To what extent are pharmaceutical manufacturers a key audience for the investment scenarios?</i>
	Product and packaging design to meet target population	Early Progress	* Currently a plastic pill bottle, to be refilled monthly; unknown if format will be consistent for other forms of oral PrEP				